

## Beste Pajot,

Wij nodigen u graag uit voor een tweede bewonersworkshop 'Landschap en Energie' op woensdag 26 juni om 19.30 op zolder van de Oude Pastorie van Gaasbeek (Donkerstraat 21, Lennik).

Deze workshop maakt deel uit van de landschapsstudie naar hernieuwbare energie in het Pajottenland. De studie, die kadert binnen het strategisch project 'Opgewekt Pajottenland' van de provincie Vlaams-Brabant, heeft als doel een gedragen ruimtelijke visie op hernieuwbare energie te creëren en inspiratie te bieden voor enkele concrete projecten.

Op deze avond gaan we verder waar we de vorige keer gestopt zijn. De kansen en ambities van de verschillende workshops in februari werden samengebracht aan de hand van verschillende parameters in drie denkrichtingen. Het is niet de bedoeling om op deze avond te kiezen tussen de denkrichtingen, maar wel om de implicaties en effecten ervan te begrijpen en verbanden te leggen met concrete acties, plekken en uitdagingen (zie keerzijde).

De workshop staat open voor iedereen met interesse in landschap, erfgoed, natuur en hernieuwbare energie. Uiteraard rekenen we ook op de Pajotten die vorige workshop aanwezig waren. Om deze avond zo goed mogelijk vorm te kunnen geven, **vragen wij aan iedereen die wil deelnemen om zich in te schrijven via:** [https://docs.google.com/forms/d/e/1FAIpQLSfiK4ULHv39u\\_iuNxReQPfVYrDchVU2ke7ntGFTsYPwzHg9w/viewform](https://docs.google.com/forms/d/e/1FAIpQLSfiK4ULHv39u_iuNxReQPfVYrDchVU2ke7ntGFTsYPwzHg9w/viewform)

Meer informatie over het strategisch project en de landschapsstudie kan u alvast vinden op [vlaamsbrabant.be/opgewektpajottenland](http://vlaamsbrabant.be/opgewektpajottenland). Voor vragen of extra toelichting kan u steeds contact opnemen met Jakob Vandevoorde ([jakob@endeavours.eu](mailto:jakob@endeavours.eu), 0483/40.31.23)

Wij hopen alvast op uw talrijke aanwezigheid,  
Het team Landschapsstudie  
Tim, Claire, Jakob, Dirk, Alex, Kim en Jordy

Het projectteam Opgewekt Pajottenland  
Ben, Carolien, Mieke, Reindert en Valerie

endeavour

marco.broekman  
urbanisme | research | architecture



ZERO EMISSION  
SOLUTIONS

L A M A  
LANDSCAP  
MANAGEMENT  
ARCHITECTUUR

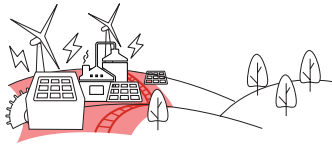


regionaal landschap  
Pajottenland  
Zennevallei

PAJO  
POWER

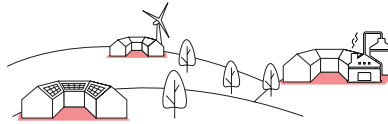


OPGEWEKT PAJOTTENLAND



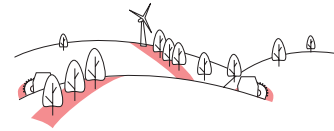
### **DENKRICHTING 1** NIEUWE ENERGIELANDSCHAPPEN

In dit scenario worden nieuwe intensieve energielandschappen gekoppeld aan infrastructuur en gefragmenteerde ruimte (vaak met een grotere energievraag). Energieproductie wordt hier gebruikt om gebieden opnieuw een ruimtelijke identiteit te geven en de ruimtelijke kwaliteit te verhogen.



### **DENKRICHTING 2** PUNTSGEWIJS & OFF THE GRID

In dit scenario wordt elke energievraag zo lokaal mogelijk bekeken. Dit betekent dat iedere korrel, tot op gebouwniveau, in zijn eigen energievoorziening gaat voldoen. De bestaande ruimtelijke context zal bepalend zijn voor de energievraag (door elektrisch vervoer) maar niet transformeren door productie.



### **DENKRICHTING 3** LANDSCHAPPELIJK GESTRUCTUREERD

In dit scenario wordt energie gekoppeld aan de bestaande landschappelijke structuren. Energie wordt ingepast volgens bepaalde spelregels die het landschap leesbaar houden. Planning, plaatsing en het onderhoud vragen in dit systeem een nauwe samenwerking met lokale actoren.

